

# PROBLEMA DE LÒGICA

COL·LOCAR UNES PECES A L'ESCAQUER SEGUINT UNES INSTRUCCIONS

# Estructura del problema de lògica

1. Determinar quantes peces he de col·locar a l'escaquer. (6-8 peces).

2. Especificar les peces que he de posicionar a l'escaquer.



3. Quantes pistes (instruccions) puc escriure per deduir la posició de les peces ( 4-6 pistes).

# Exemple de problema de lògica




**Peces: 1 cavall, 2 torres, 1 rei, 1 dama, 1 alfil i 2 peons.**

Establiu la posició on col·locar les peces exposades a partir de les pistes següents:

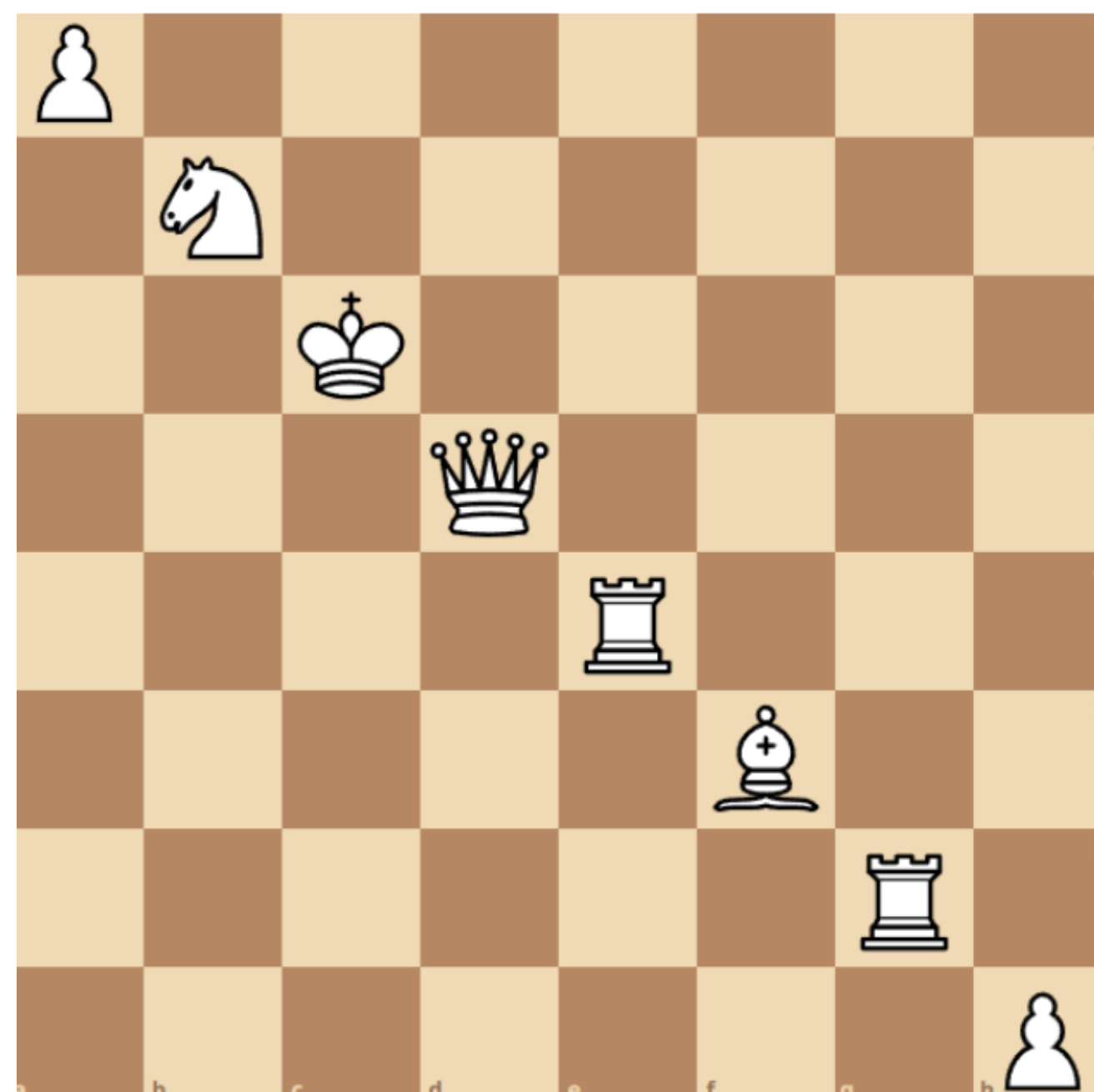
- 01 Les peces estan col·locades en línia.
- 02 Els peons són les peces més allunyades entre elles.
- 03 La dama és a D5. al costat d'una torre.
- 04 El cavall és a B7, al costat del rei.
- 05 L'alfil és al mig de les dues torres.



**Resoldre el problema de lògica  
per parelles**




# Resoldre el problema de lògica per parelles






# Per parelles, plantejar un problema de lògica seguint el model anterior

## Estructura del problema de lògica

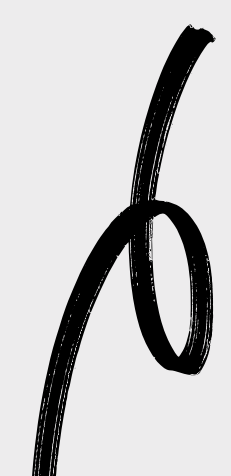
1. Determinar quantes peces he de col·locar a l'escaquer. (6-8 peces).
  2. Especificar les peces que he de posicionar a l'escaquer.
  3. Quantes pistes (instruccions) puc escriure per deduir la posició de les peces ( 4-6 pistes).
- 



# Per parelles, resoldre problema de lògica formulats per una altra parella



Per parelles, intercanviar-se els problemes de lògica realitzats i comprovar que es poden resoldre a partir de les instruccions redactades.



# Ampliació problemes de lògica

Podem  
formular  
problemes amb  
més/menys  
peces?

Podem  
formular  
problemes amb  
més/menys  
instruccions?



## PROBLEMES DE LòGICA:

**Peces: 1 cavall, 1 rei, 1 dama, 1 alfil, 1 peó, 1 torre**

Establiu la posició on col·locar les peces exposades a partir de les pistes següents:

- 1 Les peces es troben una al costat de l'altre i a la mateixa línia.
- 2 El rei és al costat de la dama que es troba a C4.
- 3 La torre es troba entre l'alfil i un peó.
- 4 L'alfil és la peça més allunyada de la dama.
- 5 El cavall és a una fila per sobre del rei.

**Peces: 1 cavall, 2 torres, 1 rei, 1 dama, 1 alfil, i 2 peons.**

Establiu la posició on col·locar les peces exposades a partir de les pistes següents:

- 1 Les peces es troben una al costat de l'altre i a la mateixa línia.
- 2 Els peons són les peces més allunyades entre elles.
- 3 La dama és a D5. al costat d'una torre
- 4 El cavall és a B7, al costat del rei.
- 5 L'alfil és al mig de les dues torres



**MOLTES  
GRÀCIES**